



楽しい登山・ハイキングのなかま

# 遊歩会だより

第 3 号

3000mの稜線を歩いてみませんか

## “立山(3015m)”



### 立山概要

標高 3003m の主峰雄山の立山は日本三霊山に数えられ、北にそびえる劔岳と共に日本百名山に数えられている

雄山には立山の神様、となりの大汝山には白山の神様、その北の、富士ノ折立では富士山の神を祀り、日本の三霊山を兼ね備えて来た。

3000m 級の霊山が並ぶ立山では、主峰の雄山、南の浄土山、北の別山をめぐるコースは「三山めぐり」と呼ばれ夏の人気のコースとなっている。

雄大なその風景は昔から多くの人達を魅了して来ており、春の残雪の風景から夏の山岳登山、秋の紅葉の季節といつも賑わいを見せている。

山頂からは北アルプスの山々が 360 度見渡せ、天候がよければ遠く白山や富士山も見ることが出来る。

室堂周辺には、周囲 631m 日本アルプスで最も深い高山湖である「みくりが池」や、火山活動を目の当たりにすることができる「地獄谷」などがあり、大自然の素晴らしさを大迫力で感じることができる

### バス予定時間及び参考コースタイム

#### \* 山行日時

・8月5日(日)~6日(月)

#### \* 参加費

・26,000円

#### \* 申込み(振込み)期限

・(振込先 須藤秀子 振込番号 00520-7-56354)

・7月20日(金)

(バス乗車地を必ず記入して下さい)

(バス乗車地は 3カ所とも、駐車可能です)

・前納金 13,000円 《返金期限/8月1日(水) PM 8:00》

・募集人数 40名 (先着順)

#### \* 宿泊先

・内蔵助小屋

・TEL 090-5686-1250

#### \* その他

・難易度(中級)

・携行品 初日の昼食、嗜好品、雨具、入浴道具その他

#### 8月5日(日)

道の駅あらい (5:00)

高田 IC 駐車場 (5:20)

頸城自動車バスセンター (5:40)

↓北陸道

立山 IC

↓

室堂 (8:40~9:00)

↓ 徒歩 (60分)

浄土山(2831m)

↓ 徒歩 (45分)

一の越(昼食) (10:50~11:30)

↓ 徒歩 (1時間 10分)

雄山(3003m)

↓ 徒歩 (40分)

大汝山(3015m)

↓ 徒歩 (20分)

富士ノ折立

↓ 徒歩 (40分)

真砂岳

↓ 徒歩 (20分)

内蔵助小屋(泊り) (15:00)

#### 8月6日(月)

内蔵助小屋 (6:30)

↓ 徒歩 (1時間 20分)

別山

↓ 徒歩 (30分)

別山乗越

↓ 徒歩 (1時間 20分)

雷鳥沢

↓ 徒歩 (50分)

室堂 (11:00~11:20)

↓

立山グリーンパーク吉峰(昼食・入浴)

↓ (12:50~15:00)

立山 IC

↓北陸道

頸城自動車バスセンター (17:00)

高田 IC 駐車場 (17:20)

道の駅あらい (17:40)

### お知らせ

1. 今回の“遊歩会だより”は全員郵送とし、申込先着順で参加者を決定します。

申込まれた方(キャンセル待ちの方も含む)を対象にした、立山登山の事前説明会を行いますので、申し込まれた方は必ず出席して下さい。

事前説明会 日時 7月24日(火)19:00~21:00

場所 土橋 市民プラザ(旧ジャスコ跡)

2階/市民活動室

2. 遊歩会だより第4号の発送当番は、第9班です。

日時 8月9日(木) 午後7時から

場所 “市民プラザ2階/市民活動室”

※ お集まりいただく場所が今までとは違いますのでご注意ください

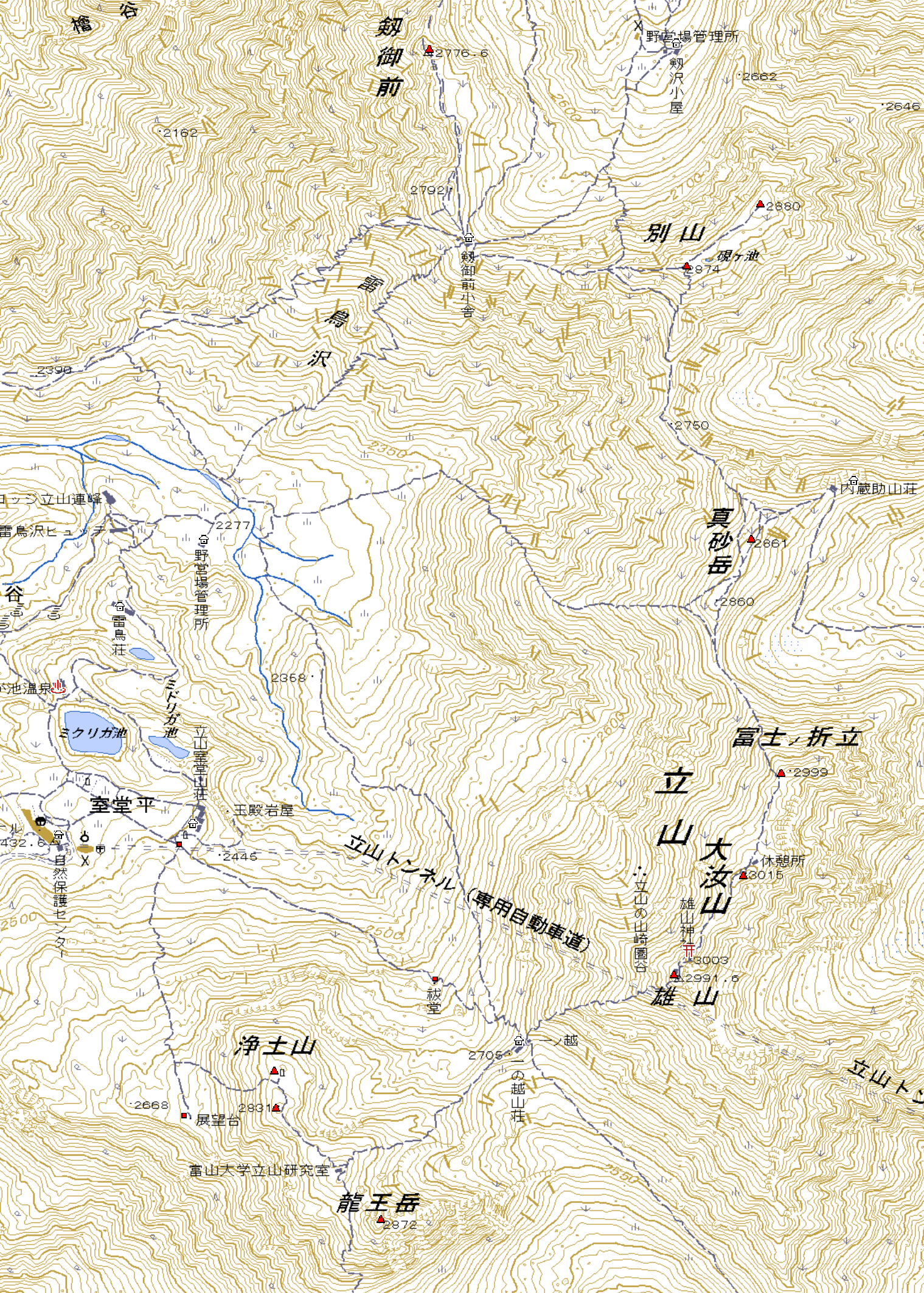
### お知らせ

3. 今回の立山の参加申込をキャンセルした方は、

8月9日/午後7時~8時の間に“市民プラザ2階/市民活動室”

まで取りに来ていただくようお願いいたします。

赤城山登山に参加された皆さん、お疲れ様でした



劔御前

野宮場管理所  
劔沢小屋

別山

磯ヶ池

鳥次

真砂岳

蔵助山荘

立山連峰  
雷鳥沢ヒュウチ

谷  
雷鳥荘

池温泉  
ミクリガ池

室堂平

自然保護センター

野宮場管理所

立山山荘

玉殿岩屋

立山トンネル (専用自動車道)

富士折立

立山  
大汝山

雄山

立山の山崎園谷

休憩所

浄土山

展望台

富山大学立山研究室

龍王岳

越の越山荘

立山トンネル